

IBA BASEL

INTERNATIONALE BAUAUSSTELLUNG
IMAGINER ET BÂTIR L'AVENIR



VERANSTALTUNGSPROGRAMM 17.9. – 20.11.2016

IBA BASEL EXPO

GEMEINSAM ÜBER GRENZEN WACHSEN AU-DELÀ DES FRONTIÈRES, ENSEMBLE

Die IBA Basel Expo lädt die Besucherinnen und Besucher jeden Alters dazu ein, die Vergangenheit, die Gegenwart und die Zukunft der Metropolitanregion Basel zu entdecken. Internationale Bauausstellungen zählen seit mehr als 100 Jahren zu den erfolgreichsten Instrumenten der Raum- und Stadtentwicklung in Deutschland. Die IBA Basel 2020 ist die erste IBA, welche dieses Format über die Grenze trägt und gleichzeitig in Deutschland, Frankreich und der Schweiz stattfindet. Die IBA Basel ist eine auf zehn Jahre angelegte dynamische Regionalentwicklung, welche zu einer Steigerung der Lebensqualität

sowie der touristischen und wirtschaftlichen Attraktivität der gesamten Region beiträgt.

Die sechs spannenden multimedialen Stationen in der IBA Basel Expo ermöglichen auf lebendige und spielerische Weise interaktiv die Vision und Ziele der IBA Basel zu durchlaufen, zu betrachten und zu erleben.

Mit dieser Ausstellung gibt die IBA Basel durch virtuelle Realität, Animationen, optische Illusionen und ein vielfältiges Begleitprogramm Einblick in die abwechslungsreiche Arbeit der grenzüberschreitenden Regionalentwicklung.

ADRESSE

Volthalle, Voltastrasse 27, 4056 Basel, Schweiz

ÖFFNUNGSZEITEN: 21.9. – 20.11.2016

Mittwoch bis Freitag: 12h00 bis 19h00

Samstag & Sonntag: 10h00 bis 17h00

ANFAHRT

Vom Badischen Bahnhof:

Tram 6 bis Messeplatz, umsteigen auf

Tram 14 bis Novartis Campus

Vom Bahnhof SBB oder vom Bahnhof Weil am Rhein:

Tram 1 bis Station Voltapplatz

Tram 8 bis Station Dreirosenbrücke

Tram 11 bis Station Voltapplatz

Von Saint-Louis/Huningue:

Distribus 3 und 4 bis Station Voltapplatz

FÜHRUNGEN UND VERANSTALTUNGEN ZUR EXPO

AUSSTELLUNGS- FÜHRUNGEN

Jeden Sonntag, 11h30

[ab dem 25. September bis zum 13. November 2016]

Wöchentlich alternierend in Deutsch und Französisch, Englisch auf Anfrage.

GRUPPENFÜHRUNG AUF ANMELDUNG

Jeden Mittwoch, 14h00 bis 18h00

[ab dem 21. September bis zum 16. November 2016]

Gruppengröße: max. 20 Personen

Dauer der Führung: 45 Minuten

Anmeldung unter: events@iba-basel.net

FÜHRUNGEN FÜR SCHULKLASSEN

Mittwochs bis freitags auf Anfrage

Anmeldung unter:

events@iba-basel.net

IBA TALKS KULTUR- UND VORTRAGS- VERANSTALTUNGEN ZU WECHSELNDEN THEMEN

Jeden Donnerstag, 18h00

Detaillierte Informationen zu den IBA Talks finden Sie im Veranstaltungsprogramm und unter www.iba-basel.net

SONNTAGSMATINEE

Jeden Sonntag, 10h00

[ab dem 25. September bis einschliesslich 20. November]

Die IBA Basel lädt zum gemütlichen Sonntagsbrunch zum Selbstkostenbeitrag in der Volthalle ein mit anschliessender Führung durch die Ausstellung.

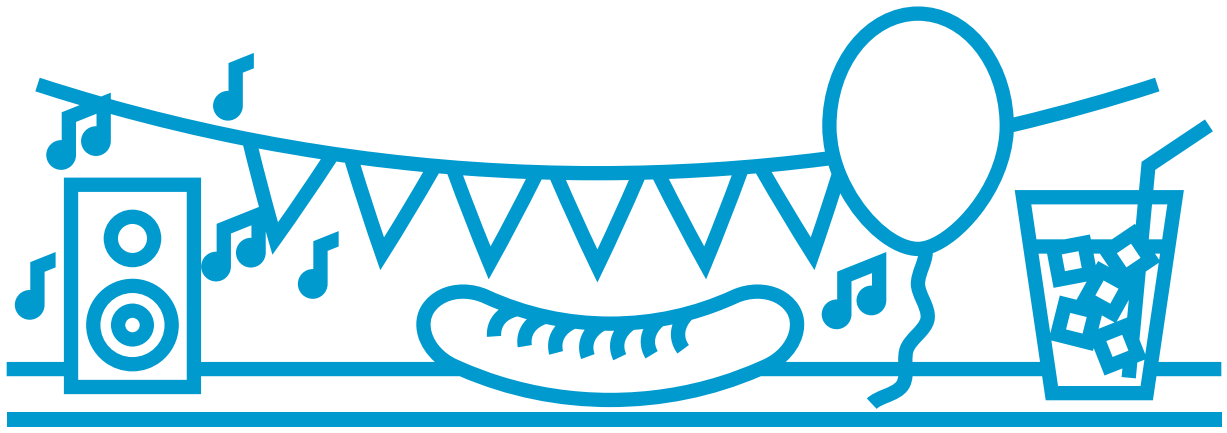
IBA BASEL SCHNITZELJAGD

Die Schnitzeljagd ist die perfekte Gelegenheit, die unterschiedlichen IBA Projektstandorte während den 64 Tagen der IBA Basel Expo kennenzulernen.

Mit dem IBA Schnitzeljagdkarton* können per GPS-Lokalisierung die IBA Säulen, aufgestellt an jedem Projektstandort, gefunden werden. An jeder IBA Säule befindet sich das Projektlogo als Relief, welches mit einem Bleistift auf den Schnitzeljagdkarton übertragen werden kann.

Ab 9 Projektlogos gibt es attraktive Preise zu gewinnen!

* erhältlich in der Volthalle, im IBA KIT Marktplatz Basel und unter www.iba-basel.net



FESTFÊTE

IBA BASEL EXPO

ERÖFFNUNGSFEST IBA BASEL EXPO 17.9.2016

AB 13H00

SCHIFFSTOUR

Schiffstour zwischen Weil am Rhein / Huningue / Landestelle (Holzpark Klybeck) und Basel Voltahalle mit Musik, regionalen Spezialitäten, Spielen und vielem mehr an den Anlegestellen.

15H00

FEIERLICHE ERÖFFNUNG DER IBA BASEL EXPO

In und vor der Voltahalle

15H10

BEGRÜSSUNG

Monica Linder-Guarnaccia, Geschäftsführerin IBA Basel

15H20

INPUTREFERAT

Dr. Maria Lezzi, Direktorin des Bundesamtes für Raumentwicklung, Kuratorin der IBA Basel

15H30

PODIUMSGESPRÄCH MIT

- Dr. Hans-Peter Wessels (IBA Präsident/Regierungsrat des Kantons Basel-Stadt)
- Klaus Eberhardt (IBA Vizepräsident/Oberbürgermeister der Stadt Rheinfelden [Baden]),
- Alain Girny (IBA Vizepräsident/Präsident der Communauté d'Agglomération des Trois Frontières)
- Jean Rottner (Vizepräsident der Region Grand-Est)

AB 16H00

AUFTRITT VON

- David Bröckelmann (Voltahalle)
- Poetry Slam mit Laurin Buser & Narcisse (Voltahalle)
- One Woman Puppet Slam mit Iris Keller (Voltahalle)
- Boule-Spiel (Huningue),
Bau der Rheinliebebank (Weil am Rhein, Huningue)
- Live Musik
Brüder Fërns (Voltahalle)
Blue Seven (Weil am Rhein)
REZ (Holzpark Klybeck)
Colette Greder (Huningue)
und vieles mehr!

16.9. – 18.9.16

FR, 16.9.16

18H00

IBA MEETS IBA BASEL: GRENZÜBERSCHREITENDE PROJEKTE – CHANCEN FÜR DIE REGION?

Gare du Nord
Badischer Bahnhof
Schwarzwaldstrasse 200
4058 Basel
SCHWEIZ

Eintritt frei D
www.iba-basel.net

Protagonisten aus der Region Basel diskutieren mit Vertreter/innen Internationaler Bauausstellungen und Verantwortlichen der grenzüberschreitenden Zusammenarbeit die Chancen eines übergeordneten Projektmanagements. Ausgehend vom Beitrag der Projekte für die Lebensqualität der Region geht es um die Zukunft der Zusammenarbeit in der Region.

Referent/innen

- Jo Coenen (IBA Parkstad)
- Eric Jakob (Botschafter Schweizerische Eidgenossenschaft)
- Monica Linder-Guarnaccia (IBA Basel)
- Reimar Molitor (Region Köln-Bonn, IBA Expertenrat)
- Olivier Denert (Mission Operationelle Transfrontalière)
- Dr. Hans-Peter Wessels (IBA Präsident, Regierungsrat des Kantons Basel-Stadt)

SA, 17.9.16

9H00 – 12H00

MOBILITÄTSTAG IN SAINT-LOUIS: NACHHALTIGE MOBILITÄT ENTDECKEN

Le Forum
1 place du FORUM
68300 SAINT-LOUIS
FRANKREICH
Eintritt frei F
www.saint-louis.fr

Die Stadt Saint-Louis präsentiert ein umfassendes Programm zum Thema nachhaltige Mobilität. Erfahren Sie alles über die Verlängerung der Tramlinie 3, machen Sie einen Ausflug mit dem Segway oder der Fahrradrickscha und entdecken Sie die originellen Fahrräder der Firma Spachtholz! Für musikalische Unterhaltung sorgt die Band «La Tournée Verte». Ferner wird die IBA Basel an diesem Tag die neue Beschilderung vorstellen, welche die trinationale S-Bahn Basel benutzerfreundlicher machen wird.

Eine Veranstaltung der Stadt Saint-Louis

10H00 – 18H00

EUROPEAN HERITAGE DAYS: MITMACHWERKSTÄTTEN ZUM THEMA SELTENE KUNSTHANDWERKSBERUFE

Cité des Métiers d'Art et Rares
12 Rue Théo Bachmann
68300 Saint-Louis

FRANKREICH

Eintritt frei F
www.cite-danzas.com

Die European Heritage Days bieten Gelegenheit, die Cité Danzas und ihre Kunsthandwerker/innen kennenzulernen. Neben einem Besichtigungsprogramm gibt es Mitmach- und Vorfürherwerkstätten sowie Konferenzen, an denen jede/r teilnehmen kann. Der/die Besucher/in kann spielerisch die Kunsthandwerksberufe kennenlernen, erlernen und sich mit anderen Interessierten austauschen. Für das leibliche Wohl ist gesorgt.

Eine Veranstaltung der Stadt Saint-Louis

SO, 18.9.16

10H00 – 18H00

EUROPEAN HERITAGE DAYS: MITMACHWERKSTÄTTEN ZUM THEMA SELTENE KUNSTHANDWERKSBERUFE

Cité des Métiers d'Art et Rares
12 Rue Théo Bachmann
68300 Saint-Louis
FRANKREICH
Eintritt frei F
www.cite-danzas.com

Die European Heritage Days bieten Gelegenheit, die Cité Danzas und ihre Kunsthandwerker/innen kennenzulernen. Neben einem Besichtigungsprogramm gibt es Mitmach- und Vorfürherwerkstätten sowie Konferenzen, an denen jede/r teilnehmen kann. Der/die Besucher/in kann spielerisch die Kunsthandwerksberufe kennenlernen, erlernen und sich mit anderen Interessierten austauschen. Für das leibliche Wohl ist gesorgt.

Eine Veranstaltung der Stadt Saint-Louis

10H00 – 17H00

REGIOQUIZ

Diverse Plätze des SlowUp in
– Rheinfelden Baden (D)
– Saint-Louis (F)
– Huningue (F)
– Lörrach (D)
Eintritt frei D/F
www.slowup.basel-dreiland.ch

Auf den Festplätzen des SlowUp Basel-Dreiland gibt es IBA Basel-Pavillonstände mit einer grossen Leinwandkarte. Bei einem Quizspiel mit attraktiven Preisen aus der Region können die Teilnehmer/innen ihr Wissen testen und erweitern: Wer kann die abgebildeten Sehenswürdigkeiten richtig mit Namen, Ort und Land zuordnen?

11H00 & 13H30

BESICHTIGUNG MOTOCO

motoco
13, Rue Pfastatt
68200 Mulhouse
FRANKREICH
Eintritt frei, Anmeldung unter:
anais.ilic@openparc.org F
www.facebook.com/openparc.org

motoco, Gründerzentrum für Kreativwirtschaft, bietet jeden Sonntag zwei kostenlose Atelierbesichtigungen um 11h00 und um 13h30 an. Bar und Mittagmenüangebot runden die Führungen ab.

12H00 – 21H00

STREETFOOD-MARKT UND FIESTA BRASILIANA: INTERNATIONALE GASTRO- NOMIE UND BRASILIANI- SCHER TANZ BEI DMC/ MOTOCO

motoco
13, Rue Pfastatt
68200 Mulhouse
FRANKREICH
Eintritt frei F
www.facebook.com/openparc.org

Ein Tag ganz im Zeichen der internationalen Gastronomie und Brasiliens! In geselliger Atmosphäre werden hausgemachte Köstlichkeiten aus aller Welt serviert – frisch zubereitet vor Ort von Vereinen aus den umliegenden Quartieren. Die Besucher/innen erwarten zahlreiche Überraschungen: brasilianische Tanzvorführungen, Kunstateliers, Konzerte und vieles mehr!

14H00 – 16H00

GEFÜHRTE SPAZIERGÄNGE «24 STOPS» REHBERGER-WEG

Treffpunkt:
Fondation Beyeler
Baselstrasse 101
4125 Riehen
SCHWEIZ
Anmeldung unter:

fuehrungen@fondationbeyeler.ch D
www.24stops.info

Zum Kennenlernen der «24 Stops» am Rehberger-Weg bieten wir geführte Spaziergänge auf Deutsch an mit einer Einführung zum Künstler, der Vorstellung der einzelnen Objekte und des landschaftlichen Kontextes. Diese starten jeweils um 14h00, alternierend in der Fondation Beyeler oder beim Vitra Design Museum, sind kostenlos und dauern ca. 2 Stunden. Ein Shuttle-Bus kann für den Rücktransport zum Ausgangspunkt kostenlos genutzt werden.

Die Spaziergänge finden bei jeder Witterung statt, um Anmeldung wird gebeten.

19.9. – 24.9.16

MO, 19.9.16

– 20.11.16

GANZTAGS

WASSERSPIELE – KUNST IM LANDSCHAFTSRAUM WIESE

Landschaftspark Wiese
SCHWEIZ – DEUTSCHLAND

Eintritt frei D/F

www.landschaftsparkwiese.info

Während der IBA Basel Expo werden im Landschaftspark Wiese die Siegerprojekte des studentischen Wettbewerbs für temporäre Kunstprojekte der Hochschule für Kunst, Design und populäre Musik (Freiburg), der Hochschule für Gestaltung und Kunst (Basel) sowie der Haute Ecole des Arts du Rhin (Mulhouse/Strasbourg) ausgestellt. Die Werke reflektieren auf künstlerische Art die Bedeutung des Landschaftsraums für Erholung, Natur und Trinkwasserproduktion.

MI, 21.9.16

14H00 – 18H00

GRUPPENFÜHRUNG

IBA BASEL EXPO

Voltahalle
Voltastrasse 27
4056 Basel
SCHWEIZ

Anmeldung unter:
events@iba-basel.net D/F
www.iba-basel.net

Max. 20 Personen nach Anmeldung

Dauer: 45 Minuten

DO, 22.9.16

18H00 – 20H00

BIRSPARK LANDSCHAFT: AREAL SCHÄNZLI – UMGESTALTUNG ZU EINER VIELSEITIGEN GRÜN- UND FREIZEITANLAGE

Kunsthhaus Baselland
St.-Jakob-Strasse 170
4132 Muttenz
SCHWEIZ

Eintritt frei D
www.birsparklandschaft.ch
www.hagnau-schaenzli.ch

Informationsveranstaltung über die bauliche Verdichtung des Hagnau-Areals und die Umgestaltung des Schänzli-Areals zu einer vielseitigen Grün- und Freizeitanlage im Foyer des Kunsthhauses Baselland. Im Anschluss folgt eine geführte Begehung der beiden Gebiete.

18H00 – 19H30

IBA TALK BAHNHÖFE: KOMMEN, GEHEN, BLEIBEN

Voltahalle
Voltastrasse 27
4056 Basel
SCHWEIZ

Eintritt frei D/F

Die Agglomeration Basel wächst zusammen und das Rückgrat davon ist die trinationale S-Bahn. An ihren Knotenpunkten – den Bahnhöfen – gestaltet die IBA Basel attraktive Umsteigepunkte, neue Stadtquartiere für die wachsende Bevölkerung sowie öffentliche Räume für das Zusammenleben. Diese Aktiven Bahnhöfe werden zu Mikrozentren der Agglomeration. Nach einem Keynotereferat diskutiert die IBA Projektgruppe Aktive Bahnhöfe mit Partnern der Bahngesellschaften und dem Publikum gemeinsame Lösungen.

Referent/innen:

- Stefanie Hennecke (Uni Kassel)
- Han de Wetering (Stadtplaner), Zürich

FR, 23.9.16

17H00 – 18H30

BEGEHUNG IBA PROJEKT AM ZOLL LÖRRACH/RIEHEN

Zollamt Lörrach-Stetten
Basler Strasse 2
79540 Lörrach
DEUTSCHLAND

Eintritt frei D

An einem Rundgang durch das Quartier rund um die Grenze werden den Teilnehmerinnen und Teilnehmern die aktuellen Planungen der Stadt Lörrach und der Gemeinde Riehen zum Stadtteil mit Mobilitätsdrehscheibe Am Zoll präsentiert. Geführt durch den Wettbewerbsbetreuer Friedemann Roller bietet sich ein neuer Blick auf den Ort. Im Anschluss bietet sich bei einem Apéro die Gelegenheit zum informellen Austausch zum IBA Projekt.

SA, 24.9.16

9H30 – 18H00

SYMPOSIUM COMMON LUXURY – LESS PRIVATE SPACE, MORE COLLECTIVE SPACE

Voltahalle
Voltastrasse 27
4056 Basel
SCHWEIZ

Anmeldung unter:
<http://commonluxury.eventbrite.de> E

Je unerreichbarer die exklusive Form von Luxus für die Mehrheit der Gesellschaft wird, desto stärker bildet sich heute ein neues Verständnis von Luxus heraus, das sich durch kollektive Teilhabe an Gütern und Leistungen definiert. Auch in der Architektur nimmt die Bedeutung des Gemeinschaftlichen und des Teilens in aktuellen Projekten zu. In Vorträgen und Diskussionen berichten Architekten/innen, Stadtplaner/innen und Projektentwickler/innen darüber, wie die wachsende Bedeutung der «commons» Luxus immer stärker zu einem Attribut der Lebensqualität von Gemeinschaften werden lässt.

Referent/innen:

- Jack Self, Real Estate Architecture Laboratory (GB)
- Max Turnheim, UHO Architects (F)
- Elena Schütz, Julian Schubert & Leonard Streich, Something Fantastic (D)
- Mathias Echanove & Rahul Srivastava, Urbanology (IN)
- Felipe de Ferrarí & Kim Courrèges, Plan Común, (CHL)

- Georgeen Theodore, Interboro (USA)
 - Maria Claudio Clemente, Francesco Isidori, Labics (IT)
 - Anne Kästle, Duplex Architekten (CH)
 - Anna Puigjaner, MAIO, (ES)
- Änderungen vorbehalten

10H00 – 17H00

STEIN UND BAD SÄCKINGEN VERBINDEN – AUSSTELLUNG UND INFORMATIONSVAN- STALTUNG

Altes Zollhaus
Rheinbrückstrasse 16
4332 Stein im Fricktal
SCHWEIZ

Eintritt frei D

Der Rhein und die Achse zwischen den beiden Bahnhöfen verbinden Stein (CH) und Bad Säckingen (D). Die aktuellen Planungen zum gemeinsamen Rheinufer, zu den Bahnhöfen und zur Verbindung der beiden Städte werden im Alten Zollhaus präsentiert. Die Eröffnung ist um 10h00. Ab 11h30 wird gemeinsam eine Bank gebaut.

11H00 – 17H00

MOBILITÄTSTAG RHEINFELDEN (BADEN): NACHHALTIGE MOBILITÄT ENTDECKEN MIT RUNDGANG ZUM IBA PROJEKT UM 11H30

Bahnhofsplatz
79618 Rheinfelden (Baden)
DEUTSCHLAND

Eintritt frei D

Am Mobilitätstag bietet die Stadt Rheinfelden (Baden) am Bahnhofsplatz ein umfassendes Programm rund um das Thema nachhaltige Mobilität. Die IBA Basel informiert mit einem interaktiven Stand über das neu erstellte Orientierungssystem für die IBA Projektgruppe Aktive Bahnhöfe, grenzüberschreitende Mobilitätslösungen und das IBA Projekt Vision Bahnhof Rheinfelden Baden. Um 11h30 Uhr gibt es einen Rundgang am Bahnhof mit Ursula Philipps von der Stadt Rheinfelden (Baden).

12H00 – 15H00

IBA KIT RIEHEN SUPPENFEST IN LÖRRACH

Gemeinschaftsunterkunft
Karl-Wenk-Straße
79541 Lörrach-Brombach
DEUTSCHLAND

Eintritt frei D

Besuchen Sie das nach Lörrach umgezogene

IBA KIT Riehen und lassen Sie sich in der Gemeinschaftsunterkunft Lörrach-Brombach einen Teller Suppe schmecken. Sie können die verschiedenen Spielgeräte im IBA KIT gemeinsam mit anderen Besucherinnen und Besucher nutzen.

25.9. – 26.9.16

SO, 25.9.16

10H00

SONNTAGSMATINÉE

Voltahalle
Voltastrasse 27
4056 Basel
SCHWEIZ
Eintritt frei D/F

Die IBA Basel lädt ein zum gemütlichen Sonntagsbrunch zum Selbstkostenbeitrag in der Voltahalle mit anschliessender Führung durch die Ausstellung.

10H00 – 16H00

TRAM 3 – TRASSEBEGEHUNG

Bahnhof Saint – Louis
1a, place de la Gare
68300 Saint-Louis
FRANKREICH

Infopavillon Tram 3
Waldighoferstrasse
Endhaltestelle Tram 3
4055 Basel
SCHWEIZ
Eintritt frei D/F
www.tram3.info

In der Zeit von 10h00 bis 16h00 wird allen Interessierten die Möglichkeit geboten, die Trasse der Tramlinie 3 Verlängerung von der heutigen Endstation Burgfelden Grenze bis zur zukünftigen Endstation Bahnhof Saint-Louis zu begehen. Ein BVB-Shuttlebus verkehrt kostenlos zwischen Bahnhof

Saint-Louis und der heutigen Endhaltestelle der Tramlinie 3 an der Waldighoferstrasse. Abfahrtszeiten: Zur vollen Stunde vom Bahnhof Saint-Louis zur Waldighoferstrasse; zur halben Stunde von der Waldighoferstrasse zum Bahnhof Saint-Louis.

10H00 – 14H00

BRUNCH MIT MUSIK AM RHEINUFER

Restaurant Topinambur
Am Sportplatz 1
79415 Bad Bellingen
DEUTSCHLAND

Eintritt frei >>> Selbstkostenbeitrag für Teilnahme am Brunch D

Die Gemeinde Bad Bellingen stellt in dieser Präsentation ihre IBA Projekte am Rhein vor. Zudem werden die Ergebnisse des Wettbewerbs «Autobahnübergänge für Fussgänger» sowie die Vorschläge des Landschaftsarchitekten Kunz zur Rheinufergestaltung vorgestellt. Die Bürger/innen sind herzlich zu einem Dialog bei einem Brunch (Selbstkostenbeitrag) mit anschliessendem Konzert eingeladen.

11H00 – 18H30

RHEINFELDER AKTIONSTAG ZUM RHEINUFERRUNDWEG EXTENDED

3 Orte in Rheinfelden (Baden), DEUTSCHLAND
– Haus Salmegg, Rheinbrückstrasse 8, 79618 Rheinfelden
– am ED-Ausstellungspavillon «Kraftwerk 1898»
– am Steinkreis am Rheinuferrundweg
Eintritt frei D
www.rheinfelden.de

Die Rheinliebe ist entfacht. Zahlreiche Gemeinden beiderseits des Flusses zwischen Grenzach-Wyhlen und Stein wollen gemeinsam ihre Beziehung zum Rhein intensivieren. Anlässlich dessen haben die beiden Rheinfelden (Baden/Aargau) einen Aktionstag organisiert:

11h00 – 18h00: Info-Stand IBA Basel mit Bewirtung am ED-Ausstellungspavillon «Kraftwerk 1898»

14h00: Mitmach-Aktion «IBA-Bank-Aufstellen» am Steinkreis am Rheinuferrundweg

15h00: Mitmach-Aktion «IBA-Bank-Aufstellen» am ED-Ausstellungspavillon «Kraftwerk 1898»

16h30 – 18h30: «Rheinuferrundweg extended – gemeinsames [Er-] Leben am Fluss», Podiumsgespräch im Haus Salmegg, Dietschy-Saal

11H00 & 13H30

BESICHTIGUNG MOTOCO

motoco

13, Rue Pfastatt
68200 Mulhouse
FRANKREICH

Eintritt frei, Anmeldung unter:
anais.ilic@openparc.org F
www.facebook.com/openparc.org

motoco, Gründerzentrum für Kreativwirtschaft, bietet jeden Sonntag zwei kostenlose Atelierbesichtigungen um 11h00 und um 13h30 an. Bar und Mittagsmenüangebot runden die Führungen ab.

11H30

FÜHRUNG IBA BASEL EXPO

Voltahalle
Voltastrasse 27
4056 Basel
SCHWEIZ
Eintritt frei D

Gruppengrösse max. 20 Personen
Dauer 45 Minuten

14H00 – 15H30

FÜHRUNG DREYLAND DICHTERWEG: EIN LITERARISCHER SPAZIERGANG

Treffpunkt:
Voltahalle
Voltastrasse 27
4056 Basel
SCHWEIZ
Eintritt frei D/F/Alemannisch/E
www.dreylanddichterweg.eu

Am Dichterweg kommt die grenzüberschreitende Verbundenheit des Dreylands durch den alemannischen Dialekt zum Ausdruck. Ein eineinhalbstündiger Entdeckungsspaziergang führt zu den ersten zehn Stationen des Dichterweges beiderseits des Rheins. In geselliger Runde tragen Mundartliebhaber/innen die 24 Texte vor.

15H00 – 16H30

ARCHITEKTUR-RUNDGANG AUF DEM DMC GELÄNDE

motoco
13, Rue Pfastatt
68200 Mulhouse
FRANKREICH

Eintritt frei, Anmeldung unter:
Visite Ville Mulhouse (max. 30 Personen):
quartierdmc@mulhouse-alsace.fr F

Bei einem geführten Rundgang über das DMC-Gelände entdecken die Teilnehmer/innen ein historisch bedeutsames architektonisches Erbe der Industriekultur. Die Teilnehmer/innen lernen diesen ungewöhnlichen

Ort kennen, erkunden die ehemaligen Industriehallen und werden mit den städteplanerischen Herausforderungen des Quartiers vertraut gemacht.

15H00

VERNISSAGE WASSERSPIELE – KUNST IM LANDSCHAFTSRAUM WIESE

Basel (CH): Tramschlaufe Eglisee, Linien 2/6
Lörrach (D): S-Bahnstation Dammstrasse
Riehen (CH): Eisweiherhütte, Erlensträsschen 90
Eintritt frei D/F
www.landschaftsparkwiese.info

Im Beisein der Künstler/innen gibt es zwei geführte Spaziergänge zu den im Landschaftsraum verteilten Kunstobjekten. Anschliessend präsentieren die Projektträger ihre Projekte in der Eisweiherhütte in Riehen mit anschliessendem Picknick für alle Teilnehmer/innen.

15h00 – 16h30: Spaziergang Basel – Eisweiherhütte – Treffpunkt: Tramschlaufe Eglisee, Linien 2/6

15h00 – 16h30: Spaziergang Lörrach – Eisweiherhütte – Treffpunkt: S-Bahnstation Dammstrasse.

16h30: Projektpräsentation und Picknick: Eisweiherhütte, Erlensträsschen 90, Riehen

MO, 26.9.16

17H30 – 18H30

BIRSPARK LANDSCHAFT: GRUBE BLINDEN – VOM STEINBRUCH UND ABLAGERUNGSSORT ZUR NATUROASE

Verzweigung Steinweg/Gruthweg
[nahe Bushaltestelle Friedhof, Linie 58]
4132 Münchenstein
SCHWEIZ
Eintritt frei / Geländetaugliche Schuhe empfohlen D
www.birsparklandschaft.ch

Der Spaziergang führt vorbei am Schulhaus Löffelmatt zur Grube Blinden. Einblicke in die Geologie und Geschichte des Areals sowie Erläuterungen zum Projekt gibt es vor Ort.

28.9. – 30.9.16

MI, 28.9.16

14H00 – 18H00

GRUPPENFÜHRUNG IBA BASEL EXPO

Voltahalle
Voltastrasse 27
4056 Basel
SCHWEIZ
Anmeldung unter:
events@iba-basel.net D/F
www.iba-basel.net

Max. 20 Personen nach Anmeldung
Dauer: 45 Minuten

17H30 – 19H00

BIRSPARK LANDSCHAFT: AUFWERTUNG DES EHEMALIGEN ARA-AREALS UND SITZSTUFEN AN DER BIRS – ERSTE VITALISIERUNG DES «HINTERHOFS» DREIER GEMEINDEN

Treffpunkt:
Parkplatz/Schwimmbad Reinach
General Guisan-Strasse
4153 Reinach
SCHWEIZ
Eintritt frei D
www.birsparklandschaft.ch

Der Spaziergang führt durch das Naturschutzgebiet Reinacher Heide zur revitalisierten Birs. Hier an der Grenze der drei

Gemeinden Arlesheim, Münchenstein und Reinach soll in Anlehnung an den Aktionsplan Birsark Landschaft aus dem einstigen Hinterhof bei der ehemaligen ARA eine für Natur und Besucher/innen gleichsam wertvolle neue Arealnutzung entstehen.

19H00

INDUSTRIEKULTUR IM DREILAND – ÖFFENTLICHE FÜHRUNG DURCH DIE SONDERAUSSTELLUNG

Dreiländermuseum Lörrach
Basler Strasse 143
79540 Lörrach
DEUTSCHLAND
Eintritt frei
www.dreilaendermuseum.eu

FR, 30.9.16

18H00 – 22H30

MIKRO-THEATER: TANZ, THEATER UND PERFORMANCES NONSTOP

motoco
13, Rue Pfastatt
68200 Mulhouse
FRANKREICH
Eintritt frei F
Weitere Informationen unter:
www.facebook.com/openparc.org
www.compagniekalisto.org

Beim Mikro-Theater entscheidet jede/r selbst was er/sie sieht, wieviel er/sie ausgibt und wie lange er/sie bleibt. Verschiedene Tanz-, Theater- und Performance-Truppen aus Mulhouse präsentieren rund um das Thema «Anklage» ihre ganz eigenen Interpretationen und Emotionen. Jedes Mikro-Theater wird mehrfach am Tag aufgeführt, und alle fünf Minuten startet eine neue Performance.

Eine Veranstaltung der Compagnie Kalisto.

20H00 – 22H00

DREYLAND DICHTERWEG – «LIVE UN LÄWE»

Kulturcafé im Kesselhaus
Am Kesselhaus 13
79576 Weil am Rhein
DEUTSCHLAND
Eintritt frei D/F/Alemannisch/Elsässisch/
Baseldütsch
www.dreylanddichterweg.eu

Ein Abend mit Dichter/innen des Dreylanddichterwegs: Markus Manfred Jung (D), Edgar Zeidler (F), Yves Bisch (F), Beat Trachler (CH), Carola Horstmann (D) u.a.

20H00 – 22H00

VERNISSAGE DER SKULPTURENAUSSTELLUNG E.=M.C3

motoco
13, Rue Pfastatt
68200 Mulhouse
FRANKREICH
Eintritt frei F
www.facebook.com/openparc.org

Die Ausstellung E.=M.C3 findet parallel zum Festival Mikro-Theater Motoco statt (30.09.-02.10.). 36 ausgewählte Bildhauer/innen erschaffen Skulpturen, die in einen Würfel mit einem Meter Kantenlänge passen müssen. Die Skulpturen werden in weissen Würfeln mit einem Meter Kantenlänge ausgestellt, die den Namen der jeweiligen Künstler/innen tragen.

Eine Veranstaltung von E.=M.C3.

1.10.16

SA, 1.10.16

02H00

GRENZGANG WALK NACHTSPAZIERGANG MIT ANSCHLIESSENDEM ZVIERI

Badischer Bahnhof
Schalterhalle
Schwarzwalddallee 200
4058 Basel
SCHWEIZ

Eintritt frei, Anmeldung unter:
spazieren@marsie.ch D
www.raumforschung.ch

Das Künstlerinnenkollektiv marsie unternimmt einen Spaziergang mitten in der Nacht im städtischen Raum Basels. Mit promenadologischen Interventionen hinterfragen wir gemeinsam, was mit uns und dem Raum passiert, wenn die Dunkelheit die Sicht schluckt, der alltägliche Geräuschemix verstummt, die Menschen und das urbane Treiben aus dem öffentlichen Raum verschwinden, und wie sich unser Verhalten damit neu verhandeln lässt.

Eine Veranstaltung des Künstlerinnenkollektivs marsie.

9H56 – 20H16

SKULPTURENAUSSTELLUNG E.=M.C3

motoco
13, Rue Pfastatt
68200 Mulhouse
FRANKREICH

Eintritt frei F
www.facebook.com/openparc.org

Die Ausstellung E.=M.C3 findet parallel zum Festival Mikro-Theater Motoco statt (30.09.-02.10.). 36 ausgewählte Bildhauer/innen erschaffen Skulpturen, die in einen Würfel mit einem Meter Kantenlänge passen müssen. Die Skulpturen werden in weissen Würfeln mit einem Meter Kantenlänge ausgestellt, die den Namen der jeweiligen Künstler/innen tragen.

Eine Veranstaltung von E.=M.C3.

10H00 – 16H00

PRÄSENTATION DES VON KINDERN GEBAUTEN KIESGRUBENGARTENS

Croisée des Lys
68300 Saint-Louis
FRANKREICH

Eintritt frei D/F

Präsentation des Minigartens auf dem «Croisée des Lys», der als Symbol für das IBA Projekt Parc des Carrières von Kindern gebaut wurde.

11H00 – 17H00

IBA KIT SAINT-LOUIS, ANIMATIONEN UND VERKOSTUNGEN IM GEMEINSCHAFTSGARTEN «AUX JARDINS DE FRANCETTE»

17 Rue Charles Péguy
68300 Saint-Louis
FRANKREICH

Eintritt frei D/F

Der für den Gemeinschaftsgarten IBA KIT Saint-Louis verantwortliche Verein «Aux Jardins de Francette» lädt zu einem Fest mit Konzerten, Animation, einem Schminkatelier für die kleinen Gäste und kulinarischen Leckereien ein. Gemeinsam mit den Gärtner/innen des IBA KIT Rheinfelden wird ausserdem eine Land'Art-Installation realisiert.

14H00 – 16H00

INFORMATIONSVAN- STALTUNG MIT RUNDGANG ZUM WETTBEWERB GRENZACH NEUE MITTE

Haus der Begegnung
Scheffelstrasse 3A
79639 Grenzach-Wyhlen
DEUTSCHLAND

Eintritt frei D

Die Informationsveranstaltung stellt erstmals die Ergebnisse aus dem Wettbewerb zum IBA

Projekt Grenzach Neue Mitte öffentlich vor. Geplant ist für 14h00 eine Begehung des Projektgebiets und des Bahnhofs. 14h30 Uhr erfolgt die Präsentation & Diskussion der Siegerentwürfe mit einem Apéro.

14H00 – 16H00

NEUER LANDSCHAFTSPARK VOR DEN TOREN BASELS: FÜHRUNG DURCH DEN IBA PARC DES CARRIÈRES UND DIE KIESGRUBE

Treffpunkt:
Basel [CH], Bachgraben-Parkplatz
[Belfortstrasse, Haltestelle Bachgraben/
Buslinien 31, 38, 48, 608]

Treffpunkt:
Saint-Louis [F], Zollstation Bourgfelden
[Rue du Maréchal de Lattre de Tassigny]
Anmeldung unter:
ibaparc@iba-basel.net D/F
www.kiesgruben.net

Zwischen Allschwil, Basel, Saint-Louis und Hégenheim eröffnet sich eine Landschaft im Wandel - hier ist der IBA Parc des Carrières geplant. Von zwei unterschiedlichen Ausgangspunkten (Basel & Saint-Louis) gibt es eine Führung zur Kiesgrube, in der dann bei einem Apéro gemeinsam auf den geplanten Landschaftspark angestossen werden soll.

15H00 – 22H30

MIKRO-THEATER: TANZ, THEATER UND PERFOR- MANCES NONSTOP

motoco
13, Rue Pfastatt
68200 Mulhouse
FRANKREICH
Eintritt frei F
www.facebook.com/openparc.org
www.compagniekalisto.org

Beim Mikro-Theater entscheidet jede/r selbst was er/sie sieht, wieviel er/sie ausgibt und wie lange er/sie bleibt. Verschiedene Tanz-, Theater- und Performance-Truppen aus Mulhouse präsentieren rund um das Thema «Anklage» ihre ganz eigenen Interpretationen und Emotionen. Jedes Mikro-Theater wird mehrfach am Tag aufgeführt, und alle fünf Minuten startet eine neue Performance.

Eine Veranstaltung der Compagnie Kalisto.

2.10. – 5.10.16

SO, 2.10.16

9H56 – 20H16

SKULPTURENAUSSTELLUNG

E.=M.C3

motoco

13, Rue Pfastatt

68200 Mulhouse

FRANKREICH

Eintritt frei F

www.facebook.com/openparc.org

Die Ausstellung E.=M.C3 findet parallel zum Festival Mikro-Theater Motoco statt (30.09.–02.10.). 36 ausgewählte Bildhauer/innen erschaffen Skulpturen, die in einen Würfel mit einem Meter Kantenlänge passen müssen. Die Skulpturen werden in weissen Würfeln mit einem Meter Kantenlänge ausgestellt, die den Namen der jeweiligen Künstler/innen tragen.

Eine Veranstaltung von E.=M.C3.

10H00

SONNTAGSMATINÉE

Volthalle

Voltastrasse 27

4056 Basel

SCHWEIZ

Eintritt frei D/F

Die IBA Basel lädt ein zum gemütlichen Sonntagsbrunch zum Selbstkostenbeitrag in der Volthalle mit anschliessender Führung durch die Ausstellung.

10H00 – 16H00

STADTPLAN ZOOM – LEBENSÄRÄUME KARTIEREN

Volthalle

Voltastrasse 27

4056 Basel

SCHWEIZ

Eintritt frei, Anmeldung unter:

info@drumrum-raumschule.ch D/F

Alle Jugendlichen und Kinder ab 10 Jahre können mit dem Projekt Zoom lernen, wie sie ihr eigenes Umfeld kartieren können. Rund um die Volthalle, wo sich die IBA Basel Expo befindet, können sie darstellen, woran sie sich orientieren, und was ihnen wichtig ist. Die realisierten Pläne werden in den ZOOM Stadtplan eingefügt.

11H00 & 13H30

BESICHTIGUNG MOTOCO

motoco

13, Rue Pfastatt

68200 Mulhouse

FRANKREICH

Anmeldung unter:

anais.ilic@openparc.org F

www.facebook.com/openparc.org

motoco, Gründerzentrum für Kreativwirtschaft und Künstlertum, öffnet jeden Sonntag seine Türen für zwei kostenlose Atelierbesichtigungen um 11h00 und um 13h30. Bar und Mittagsmenüangebot sorgen für das leibliche Wohl für diejenigen, die schon früher kommen oder noch gerne am Ort verweilen möchten.

11H30

FÜHRUNG IBA BASEL EXPO

Volthalle

Voltastrasse 27

4056 Basel

SCHWEIZ

Eintritt frei F

Gruppengrösse max. 20 Personen

Dauer 45 Minuten

14H00 – 16H30

ENTDECKUNGSTOUR

PROJEKT 3LAND

Tramhaltestelle «Kleinhüningen»

[Linie 8]

Wiesendamm

4057 Basel

SCHWEIZ

Anmeldung unter:

www.extravakant.org D/F

www.3-land.net

Stadtspaziergang rund um die Planungen des trinationalen Stadtquartiers in Basel, Huningue und Weil am Rhein. Beim 3Land-Stadtspaziergang wird das Dreiland auf beiden Seiten des Rheins neu entdeckt. Dazu werden Geschichten und Anekdoten zu den Unterschieden und Gemeinsamkeiten der drei Länder erzählt. Nach einer Fahrt im Rheintaxi können sich die Teilnehmer/innen bei Kaffee und Kuchen am Rheinufer stärken.

14H00 – 16H00

EXPERTENFÜHRUNG

«24 STOPS»

REHBERGER-WEG

Treffpunkt:

Vitra Design Museum

Charles-Eames-Strasse 2

79576 Weil am Rhein

DEUTSCHLAND

Anmeldung unter:

info@design-museum.de D

www.24stops.info

Um etwas tiefer in die Vielfalt der «24 Stops» am Rehberger-Weg und ihrer Umgebung einzutauchen, bieten wir Expertenführungen zu ausgewählten Themen an. Diese starten jeweils um 14h00, alternierend in der Fondation Beyeler oder beim Vitra Design Museum, sind kostenlos und dauern ca. 2 Stunden. Ein Shuttle Bus kann für den Rücktransport zum Ausgangspunkt kostenlos genutzt werden.

Die Expertenführungen finden bei jeder Witterung statt, um Anmeldung wird gebeten.

14H00 – 15H30

FÜHRUNG DREYLAND DICHTERWEG: EIN LITERARISCHER SPAZIERGANG

Treffpunkt:

Volthalle

Voltastrasse 27

4056 Basel

SCHWEIZ

Eintritt frei D/F/Alemannisch/E

www.dreylanddichterweg.eu

Am Dichterweg kommt die grenzüberschreitende Verbundenheit des Dreylands durch den alemannischen Dialekt zum Ausdruck. Ein eineinhalbstündiger Entdeckungsspaziergang führt zu den ersten zehn Stationen des Dichterweges beiderseits des Rheins. In geselliger Runde tragen Mundartliebhaber/innen die 24 Texte vor.

15H00 – 19H00

MIKRO-THEATER: TANZ, THEATER UND PERFOR- MANCES NONSTOP

motoco

13, Rue Pfastatt

68200 Mulhouse

FRANKREICH

Eintritt frei F

Weitere Informationen unter:

www.facebook.com/openparc.org et

www.compagniekalisto.org

Beim Mikro-Theater entscheidet jede/r selbst

was er/sie sieht, wieviel er/sie ausgibt und wie lange er/sie bleibt. Verschiedene Tanz-, Theater- und Performance-Truppen aus Mulhouse präsentieren rund um das Thema «Anklage» ihre ganz eigenen Interpretationen und Emotionen. Jedes Mikro-Theater wird mehrfach am Tag aufgeführt, und alle fünf Minuten startet eine neue Performance.

Eine Veranstaltung der Compagnie Kalisto.

MO, 3.10.16

11H00 – 18H00

KARTOFFELMARKT MIT STADTFLOHMARKT

Rathausplatz & Innenstadt

Neuenburg am Rhein

DEUTSCHLAND

Eintritt frei D/F

Vielfältige Angebote von lokalen und regionalen landwirtschaftlichen Produkten, wie zum Beispiel Bauernbrot, Backwaren und diverse Wurstsorten, aber auch kulinarische Spezialitäten rund um die Kartoffel sowie Workshops für Kinder, ein Infostand über gesunde Ernährung und viele weitere Angebote erwarten die Besucher/innen. 230 Flohmarktstände laden zum Stöbern ein.

MI, 5.10.16

14H00 – 18H00

GRUPPENFÜHRUNG

IBA BASEL EXPO

Volthalle

Voltastrasse 27

4056 Basel

SCHWEIZ

Anmeldung unter:

events@iba-basel.net D/F

www.iba-basel.net

Max. 20 Personen nach Anmeldung

Dauer: 45 Minuten

19H00

BUCH-VORSTELLUNG: REICHES ERBE – «INDUSTRIEKULTUR IM DREILAND»

Dreiländermuseum Lörrach

Basler Strasse 143

79540 Lörrach

DEUTSCHLAND

Eintritt frei D

www.dreilaendermuseum.eu

Das von Dr. Neisen erarbeitete Buch erscheint als Nr. 23 in der Reihe «Lörracher Hefte» und gibt erstmals einen fundierten grenzüberschreitenden Überblick über die industrielle Entwicklung im Dreiland in den letzten 250 Jahren. Der Autor informiert über die wichtigsten Ergebnisse seiner Publikation in einem einstündigen Vortrag.

Eine Veranstaltung des Dreiländermuseums Lörrach

6.10. – 9.10.16

DO, 6.10.16

17H00

FOLIE*FLORE

Parc Expo de Mulhouse

120 Rue Lefebvre

68100 Mulhouse

FRANKREICH

Die Ausstellung findet bis zum 16.10.16

statt. Öffnungszeiten siehe

www.folieflore.fr

Ein IBA KIT auf der Gartenshow Folie*Flore in Mulhouse! In diesem Jahr präsentiert sich der Kanton Basel-Stadt während der 10 Tage dauernden Gartenausstellung mit einem IBA KIT. Lernen Sie die vielfältige Stadtnatur Basels kennen. Parklandschaft, Ruderalfläche, urban gardening und vieles mehr finden sich rund um das IBA KIT.

18H00 – 19H30

IBA TALK

FLÜSSE GEFORMT VOM MENSCH – MENSCHEN, VOM FLUSS GEPRÄGT

Volthalle

Voltastrasse 27

4056 Basel

SCHWEIZ

Eintritt frei D/F

Die Flüsse zeichnen Linien in die Landschaft, manchmal gebogene und andere hingegen schnurgerade. Was auch immer die Linie eines Flusses ist, sie ist nie neutral. Der Fluss spiegelt schon immer das Gefühl der Zugehörigkeit (gemeinsame Nutzung von Ressourcen) oder Trennung (z.B. eine Grenze) wider. In unserer Region der drei Grenzen, ist die Frage der Grenzen und Verbindungen besonders lebendig und relevant.

Aber was ist die tatsächliche Beziehung des Menschen zum Fluss? Unterwirft er sich ihm oder dominiert er die Flussgrenzen? Sind die Flusskurven natürlich und die Flussgeraden von Menschhand künstlich erschaffen? Basierend auf einem Vergleich von Rhein und Loire sollen die Gegensätze und Gemeinsamkeiten besprochen werden. Die Referentin wird erläutern, dass die Flüsse eine Reflexion unserer Gesellschaft sind, und hinterfragt zugleich, wie die Anrainer/innen und die Besucher/innen diese beiden mythischen Flüsse wahrnehmen.

Referentin:

– Fabienne Joliet, Dozentin und Wissenschaftlerin / Doktor der kulturellen Geographie am Agrocampus-Ouest (Angers, FR)

FR, 7.10.16

13H00 – 17H30

HAUPTBAHNHOF LÖRRACH – GLÄSERNE PLANUNGSWERKSTATT FÜR SCHÜLER UND JUGENDLICHE

Rathaus Lörrach, Foyer

Luisenstrasse 16

79539 Lörrach

DEUTSCHLAND

Eintritt frei D

www.loerrach.de

Ankommen, Abfahren, Queren, Bleiben: der Hauptbahnhof Lörrach ist ein zentrales Bindeglied der Stadt. Wie nutzergerecht ist er? Wie gerne halten sich Menschen im Hauptbahnhof oder in seinem Umfeld auf? Welche Wünsche oder Bedürfnisse haben die Nutzer/innen und Anlieger/innen? Bei den Planungsworkstätten für Kinder und Jugendliche sollen Ideen zur Aufwertung des Bahnhofs und seines Umfelds erarbeitet werden.

18H30

HAUPTBAHNHOF LÖRRACH – GLÄSERNE PLANUNGSWERKSTATT – ENTHÜLLUNG DES KUNSTWERKS «SPIEGELKUGEL»

Busbahnhof Lörrach

Luisenstrasse

79539 Lörrach

DEUTSCHLAND

Eintritt frei D

www.loerrach.de

Enthüllung der Spiegelkugel durch Oberbürgermeister Jörg Lutz. Der Künstler Claudio Moser fügt Verkehrsspiegel aus drei Ländern zu einer Kugel. Die Spiegelkugel geht auf die Reise durch die Dreiland-Region der IBA Basel und zeigt neue Perspektiven strategischer Orte der Mobilität. Im Rahmen der IBA Basel Expo kommt die Spiegelkugel nach Lörrach: Am Busbahnhof fängt die Kugel überraschende Perspektiven des Ankommens, Abreisens und Umsteigens ein.

SA, 8.10.16

10H00 – 16H00

HAUPTBAHNHOF LÖRRACH – GLÄSERNE PLANUNGSWERKSTATT

Rathaus Lörrach, Foyer

Luisenstrasse 16

79539 Lörrach

DEUTSCHLAND

Eintritt frei D

www.loerrach.de

Ankommen, Abfahren, Queren, Bleiben: der Hauptbahnhof Lörrach ist ein zentrales Bindeglied der Stadt. Wie nutzergerecht ist er? Wie gerne halten sich Menschen im Hauptbahnhof oder in seinem Umfeld auf? Welche Wünsche oder Bedürfnisse haben die Nutzer/innen und Anlieger/innen? Bei den Planungsworkstätten sollen Ideen zur Aufwertung des Bahnhofs und seines Umfelds erarbeitet werden.

11H00 – 15H00

IBA KIT RHEINFELDEN (BADEN)

KÜRBISSUPPENFEST

Karl-Metzger-Grube

Uhlendweg

79618 Rheinfelden (Baden)

DEUTSCHLAND

Eintritt frei D/F

Die Gemeinschaftsgärtner von der Karl-Metzgergrube bewirten Sie mit einer Suppe, die aus Kürbissen, die vor Ort angebaut wurden und frischer Pizza aus dem Lehmofen. Kommen Sie zum deftigen Schmaus, lassen Sie sich überraschen von der Vielfalt der Gartenbeete, oder tragen Sie bei zur weiteren Verschönerung des ehemaligen Kiesgrubengeländes durch Ihr Mitwirken an einer LandArt-Aktion.

SO, 9.10.16

10H00

SONNTAGSMATINÉE

Volthalle

Voltastrasse 27

4056 Basel

SCHWEIZ

Eintritt frei D/F

Die IBA Basel lädt ein zum gemütlichen Sonntagsbrunch zum Selbstkostenbeitrag in der Volthalle mit anschließender Führung durch die Ausstellung.

11H00 – 22H00

«FESTIVAL DES SAVOIRS» & DO-IT-YOURSELF-ATELIER «STADTMÖBEL»

motoco

13, Rue Pfastatt

68200 Mulhouse

FRANKREICH

Eintritt frei D/F

www.facebook.com/openparc.org

Gemeinsam mit Motoco und dem Verein REZO (Réseau d'Échanges Réciproques de Savoires de Mulhouse) organisiert die IBA Basel einen Tag, der dem Wissensaustausch gewidmet ist. Bei einer Vielzahl von Workshops (Herstellen von Recyclingprodukten, Fahrradrepatur, Kunstateliers) können die Besucher/innen neue Methoden und Techniken lernen, aber auch eigenes Wissen einbringen. Beim IBA Möbelbauworkshop lernen die Teilnehmer/innen wie man aus Paletten einen Liegestuhl herstellt.

11H00 & 13H30

BESICHTIGUNG MOTOCO

motoco

13, Rue Pfastatt

68200 Mulhouse

FRANKREICH

Eintritt frei, Anmeldung unter:

anais.ilic@openparc.org F

www.facebook.com/openparc.org

motoco, Gründerzentrum für Kreativwirtschaft und Kunstlerium, öffnet jeden Sonntag seine Türen für zwei kostenlose Atelierbesichtigungen um 11h00 und um 13h30. Bar und Mittagsmenüangebot sorgen für das leibliche Wohl für diejenigen, die schon früher kommen oder noch gerne am Ort verweilen möchten.

11H30

FÜHRUNG IBA BASEL EXPO

Volthalle

Voltastrasse 27

4056 Basel

SCHWEIZ

Eintritt frei D

Gruppengröße max. 20 Personen

Dauer 45 Minuten

14H00 – 16H00

EXPERTENFÜHRUNG

«24 STOPS»

REHBERGER-WEG

Treffpunkt:

Fondation Beyeler

Baselstrasse 101

4125 Riehen

SCHWEIZ

Anmeldung unter:

fuehrungen@fondationbeyeler.ch D

www.24stops.info

Um etwas tiefer in die Vielfalt der «24 Stops» am Rehberger-Weg und ihrer Umgebung einzutauchen, bieten wir Expertenführungen zu ausgewählten Themen an. Diese starten jeweils um 14h00, alternierend in der Fondation Beyeler oder beim Vitra Design Museum, sind kostenlos und dauern ca. 2 Stunden. Ein Shuttle Bus kann für den Rücktransport zum Ausgangspunkt kostenlos genutzt werden.

Die Expertenführungen finden bei jeder Witterung statt, um Anmeldung wird gebeten.

15H00 – 16H30

ARCHITEKTUR-RUNDGANG AUF DEM DMC GELÄNDE

motoco

13, Rue Pfastatt

68200 Mulhouse

FRANKREICH

Eintritt frei, Anmeldung unter:

quartierdmc@mulhouse-alsace.fr F

Bei einem geführten Rundgang über das DMC-Gelände entdecken die Teilnehmer/innen ein historisch bedeutsames architektonisches Erbe der Industriekultur. Die Teilnehmer/innen lernen diesen ungewöhnlichen Ort kennen, erkunden die ehemaligen Industriehallen und werden mit den städteplanerischen Herausforderungen des Quartiers vertraut gemacht.

12.10. – 18.10.16

MI, 12.10.16

14H00 – 18H00

GRUPPENFÜHRUNG

IBA BASEL EXPO

Voltahalle
Voltastrasse 27
4056 Basel
SCHWEIZ

Anmeldung unter:
events@iba-basel.net D/F
www.iba-basel.net

Max. 20 Personen nach Anmeldung
Dauer: 45 Minuten

DO, 13.10.16

18H00 – 19H30

IBA TALK TRINATIONALES SPIELETURNIER

Voltahalle
Voltastrasse 27
4056 Basel
SCHWEIZ

Eintritt frei D/F

Das trinationale Spieleturnier steht Gross und Klein offen. Die Teilnehmerinnen und Teilnehmer können sich in entspannter Stimmung am Töggelikasten, am Palet-Brett und am IBA-Wurfstand vergnügen. Trinational Mannschaften werden vor Ort gebildet. Die Gewinner/innen des Abends erhalten jeweils einen Essensgutschein im Wert von 30 CHF/30€. Für das leibliche Wohl während des Abends mit regionalen Spezialitäten ist gesorgt.

FR, 14.10.16

15H00

FAHRRADTOUR UM BASEL UND ZU DEN IBA PROJEKTORTEN

Treffpunkt:
Voltahalle
Voltastrasse 27
4056 Basel
SCHWEIZ

Eintritt frei
Bitte eigene Fahrräder mitbringen! D/F

Mit kompetenter, zweisprachiger Führung das Dreiland mit dem Fahrrad erkunden: Neben Geschichten und Anekdoten zu den drei Ländern werden zudem ausgewählte IBA Projekte in Deutschland, Frankreich und der Schweiz besucht.

SO, 16.10.16

10H00

SONNTAGSMATINÉE

Voltahalle
Voltastrasse 27
4056 Basel
SCHWEIZ

Eintritt frei D/F

Die IBA Basel lädt ein zum gemütlichen Sonntagsbrunch zum Selbstkostenbeitrag in der Voltahalle mit anschliessender Führung durch die Ausstellung.

11H00 & 13H30

BESICHTIGUNG MOTOCO

motoco
13, Rue Pfastatt
68200 Mulhouse
FRANKREICH

Eintritt frei, Anmeldung unter:
anais.ilic@openparc.org F
www.facebook.com/openparc.org

motoco, Gründerzentrum für Kreativwirtschaft und Kunstlerum, öffnet jeden Sonntag seine Türen für zwei kostenlose Atelierbesichtigungen um 11h00 und um 13h30. Bar und Mittagsmenüangebot sorgen für das leibliche Wohl für diejenigen, die schon früher kommen oder noch gerne am Ort verweilen möchten.

11H30

FÜHRUNG IBA BASEL EXPO

Voltahalle

Voltastrasse 27
4056 Basel
SCHWEIZ

Eintritt frei F

Gruppengrösse max. 20 Personen
Dauer 45 Minuten

14H00 – 16H00

GEFÜHRTE SPAZIERGÄNGE «24 STOPS»

REHBERGER-WEG

Treffpunkt:
Fondation Beyeler
Baselstrasse 101
4125 Riehen
SCHWEIZ

Anmeldung unter:
fuehrungen@fondationbeyeler.ch D
www.24stops.info

Zum Kennenlernen der «24 Stops» am Rehberger-Weg werden geführte Spaziergänge angeboten mit einer Einführung zum Künstler, der Vorstellung der einzelnen Objekte und des landschaftlichen Kontextes. Die Spaziergänge starten jeweils um 14h00, in der Fondation Beyeler, sind kostenlos und dauern ca. 2 Stunden.

DI, 18.10.16

17H00 – 18H00

ARCHITEKTUR-RUNDGANG AUF DEM DMC GELÄNDE

motoco
13, Rue Pfastatt
68200 Mulhouse
FRANKREICH

Eintritt frei, Anmeldung unter:
quartierdmc@mulhouse-alsace.fr F

Bei einem geführten Rundgang über das DMC-Gelände entdecken die Teilnehmer/innen ein historisch bedeutsames architektonisches Erbe der Industriekultur. Die Teilnehmer/innen lernen diesen ungewöhnlichen Ort kennen, erkunden die ehemaligen Industriehallen und werden mit den städteplanerischen Herausforderungen des Quartiers vertraut gemacht.

18H00 – 20H00

PODIUMSDISKUSSION, UMWANDLUNG VON INDUSTRIEBRACHFLÄCHEN: STRATEGIEN UND ROLLE DER BEVÖLKERUNG

motoco
13, Rue Pfastatt
68200 Mulhouse
FRANKREICH

Eintritt frei, Anmeldung unter:
quartierdmc@mulhouse-alsace.fr F

Die Podiumsdiskussion zeigt die vielfältigen

Möglichkeiten auf, die heute in ungenutzten Industrieflächen stecken. Es wird diskutiert, inwieweit die Zivilbevölkerung als Akteur zur Umwandlung beitragen kann, welche Strategien sich als nachhaltig erweisen, aber auch wo die Schwierigkeiten solcher Umwandlungen stecken. Vor der Veranstaltung besteht die Möglichkeit an einer Führung über das DMC-Gelände teilzunehmen.

Referent/innen:

- Marina Gasnier, Dozentin an der technischen Universität Belfort-Montbéliard
- Pierre Lynde, Architekt Mulhouse
- sowie weiteren Referent/innen

18H30

SIERENTZ 2030: WELCHE ZUKUNFT FÜR DIE GEMEINDE? ÖFFENTLICHER APÉRO ZU DEN ERWARTUNGEN DER EINWOHNER

Médiathèque «La Citadelle»
6 rue du Moulin
68510 Sierentz
FRANKREICH

Eintritt frei F

Im Rahmen des IBA Hochschullabors macht sich die Gemeinde Sierentz Gedanken über ihre Zukunft. Eine Woche lang erarbeiten rund dreissig Studenten Architekturhochschule ENSAS Zukunftsvisionen für die Gemeinde bis 2030. Die Einwohner/innen von Sierentz haben bei einem Apéro an zwei Abenden die Gelegenheit, mit den Student/innen über ihre Vorschläge zu diskutieren. Die Ergebnisse werden im Anschluss öffentlich und in Anwesenheit der zuständigen politischen Vertreter vorgestellt.

19.10. – 22.10.16

MI, 19.10.16

14H00 – 18H00

GRUPPENFÜHRUNG IBA BASEL EXPO

Voltahalle
Voltastrasse 27
4056 Basel
SCHWEIZ
Anmeldung unter:
events@iba-basel.net D/F
www.iba-basel.net

Max. 20 Personen nach Anmeldung
Dauer: 45 Minuten

18H00

VERNISSAGE: BARTENHEIM & SEINE KIESGRUBE: WAS BRINGT DIE ZUKUNFT?

Mairie de Bartenheim
Salle de mariages
9 rue Général de Gaulle
68870 Bartenheim
FRANKREICH
Eintritt frei D/F

Während anderthalb Wochen präsentiert die Gemeinde Bartenheim die Arbeiten von Studenten der Hochschule für Technik in Rapperswil (CH) und der ENSA Lyon.

In der Ausstellung werden die Zukunftsvisionen der Student/innen für die Gemeinde Bartenheim präsentiert.

Die Ausstellung beginnt am 19. Oktober 2016

um 18h00 mit einer Präsentation der Arbeiten gefolgt von einem Apéro.
Öffentliche Ausstellung vom 19.10. bis 28.10. 2016, während der Öffnungszeiten des Rathauses.

18H30

SIERENTZ 2030: WELCHE ZUKUNFT FÜR DIE GEMEINDE? ÖFFENTLICHER AUSTAUSCH ZU ERSTEN PROJEKT- SCHLÄGEN MIT APÉRO

Médiathèque «La Citadelle»
6 rue du Moulin
68510 Sierentz
FRANKREICH
Eintritt frei F

Im Rahmen des IBA Hochschullabors macht sich die Gemeinde Sierentz Gedanken über ihre Zukunft. Eine Woche lang erarbeiten rund dreissig Studenten der Architekturhochschule ENSAS Zukunftsvisionen für die Gemeinde bis 2030. Die Einwohner/innen von Sierentz haben bei einem Apéro an zwei Abenden die Gelegenheit, mit den Student/innen über ihre Vorschläge zu diskutieren. Die Ergebnisse werden im Anschluss öffentlich und in Anwesenheit der zuständigen politischen Vertreter vorgestellt.

DO, 20.10.16

18H00 – 19H30

GRENZGANG TALK KÜNSTLERISCHE UNTERSUCHUNGEN IM TRINATIONALEN RAUM

Voltahalle
Voltastrasse 27
4056 Basel
SCHWEIZ
Eintritt frei D
www.fhnw.ch

Das Projekt Grenzgang hat sich über knapp zwei Jahre der Wahrnehmung und Vermittlung von Raum im trinationalen Grenzgebiet um Basel gewidmet. Den Forschungsmodus des Projektes bilden künstlerische Arbeitsweisen, die dieses Gebiet auf der Basis promenadologischer Begehungen untersuchen.

Das Forschungsprojekt wird von Prof. Beate Florenz und Markus Schwander vorgestellt und schliesst mit einem kurzen Rundgang und einem Apéro.

FR, 21.10.16

14H00 & 15H30

DIE BARTENHEIMER KIESGRUBE ENTDECKEN

**Treffpunkt am Parkplatz Espace 2000
am Eingangsportal der Kiesgrube
Rue du Printemps
68870 Bartenheim
FRANKREICH**

Anmeldung unter:
graviere@iba-basel.net F
festes, geschlossenes Schuhwerk &
Warnweste

Am 21. Oktober öffnet die Holcim-Kiesgrube in Bartenheim ihre Tore für Gross und Klein. Wie ist die Kiesgrube beschaffen? Wie funktioniert sie? Was ist ihr Nutzen/innen und wie sieht ihre Zukunft aus? Die Mitarbeiter/innen der Firma Holcim antworten gern auf alle Fragen. Die Teilnehmerzahl pro Rundgang ist auf 25 Personen begrenzt. Anmeldung erforderlich. Festes Schuhwerk/Stiefel und Sicherheitsweste sind erforderlich.

17H00

SIERENTZ 2030: WELCHE ZUKUNFT FÜR DIE GEMEINDE? SCHLUSSBERICHT

Médiathèque «La Citadelle»
6 rue du Moulin
68510 Sierentz
FRANKREICH
Eintritt frei F

Im Rahmen des IBA Hochschullabors macht sich die Gemeinde Sierentz Gedanken über ihre Zukunft. Eine Woche lang erarbeiten rund dreissig Studenten der Architekturhochschule ENSAS vor Ort Zukunftsvisionen für die Gemeinde bis 2030. Die Ergebnisse werden bei diesem Anlass öffentlich und in Anwesenheit der zuständigen politischen Vertreter vorgestellt. Diese Veranstaltung ist Teil des Programms der Architekturtagung 2016.

SA, 22.10.16

10H00

SIERENTZ 2030: WELCHE ZUKUNFT FÜR DIE GEMEINDE? MARKIERUNG DER VERBINDUNG ZWISCHEN BAHNHOF UND MEDIATHEK «LA CITADELLE» MIT MUSIKALISCHEN EINLAGEN

Gare de Sierentz
Rue De Lattre de Tassigny
68510 Sierentz
FRANKREICH
Eintritt frei D/F

Eine Verbindung zwischen dem Bahnhof und der Mediathek «La Citadelle» wird gezogen: Ein von Architekturstudenten definierter Weg deckt den Charme von Sierentz auf.

15H00 – 18H00

GRENZGANG WALK SEMIPERMEABEL

Friedhof Allschwil
Hegenheimerstrasse 55
(Bushaltestelle Linie 38)
4123 Allschwil
SCHWEIZ
Um Anmeldung wird gebeten bis zum
20.10.16 unter:
daniel.brefin@fhnw.ch D
www.raumforschung.ch

Der Spaziergang «Semipermeabel» führt entlang der grünen Grenze zwischen den Zöllämtern Hégenheim und Bourgfelden und soll die Grenze als halbdurchlässige Zone erlebbar machen. Im Anschluss an den Spaziergang wird ein grenzüberschreitender Imbiss angeboten.

Realisation: Daniel Brefin

23.10. – 29.10.16

SO, 23.10.16

10H00

SONNTAGSMATINÉE

Voltahalle
Voltastrasse 27
4056 Basel
SCHWEIZ
Eintritt frei D/F

Die IBA Basel lädt ein zum gemütlichen Sonntagsbrunch zum Selbstkostenbeitrag in der Voltahalle mit anschliessender Führung durch die Ausstellung.

10H00 – 16H00

STADTPLAN ZOOM – LEBENSÄRME KARTIEREN

Voltahalle
Voltastrasse 27
4056 Basel
SCHWEIZ
Anmeldung unter:
info@drumrum-raumschule.ch D/F

Alle Jugendlichen und Kinder ab 10 Jahre können mit dem Projekt Zoom lernen, wie sie ihr eigenes Umfeld kartieren können. Rund um die Voltahalle, wo sich die IBA Basel Expo befindet, können sie darstellen, woran sie sich orientieren und was ihnen wichtig ist. Die realisierten Pläne werden in den ZOOM Stadtplan eingefügt.

11H00 & 13H30

BESICHTIGUNG MOTOCO

motoco
13, Rue Pfastatt
68200 Mulhouse
FRANKREICH
Eintritt frei, Anmeldung unter:
anais.ilic@openparc.org F
www.facebook.com/openparc.org

motoco, Gründerzentrum für Kreativwirtschaft und Künstlertum, öffnet jeden Sonntag seine Türen für zwei kostenlose Atelierbesichtigungen um 11h00 und um 13h30. Bar und Mittagsmenüangebot sorgen für das leibliche Wohl für diejenigen die schon früher kommen, oder noch gerne am Ort verweilen möchten.

11H30

FÜHRUNG IBA BASEL EXPO

Voltahalle
Voltastrasse 27
4056 Basel
SCHWEIZ
Eintritt frei D

Gruppengrösse max. 20 Personen
Dauer 45 Minuten

14H00 – 16H30

ENTDECKUNGSTOUR

PROJEKT 3LAND
Tramhaltestelle «Kleinhüningen»
[Linie 8]
Wiesendamm
4057 Basel
SCHWEIZ
Anmeldung unter:
www.extravakant.org D/F
www.3-land.net

Stadtspaziergang rund um die Planungen des trinationalen StadtTeils in Basel, Huningue und Weil am Rhein. Beim 3Land-Stadtspaziergang wird das Dreiland auf beiden Seiten des Rheins neu entdeckt. Dazu werden Geschichten und Anekdoten zu den Unterschieden und Gemeinsamkeiten der drei Länder erzählt. Nach einer Fahrt im Rheintaxi können sich die Teilnehmer/innen bei Kaffee und Kuchen am Rheinufer stärken.

DI, 25.10.16

18H00

KURS: INDUSTRIEGESCHICHTE DES DREILANDS

Haus der Vereine
Baselstrasse 43
4125 Riehen
SCHWEIZ
Anmeldung unter:
www.vhsbb.ch D

Eine Veranstaltung der VHS beider Basel

MI, 26.10.16

14H00 – 18H00

GRUPPENFÜHRUNG IBA BASEL EXPO

Voltahalle
Voltastrasse 27
4056 Basel
SCHWEIZ
Anmeldung unter:
events@iba-basel.net D/F
www.iba-basel.net

Max. 20 Personen nach Anmeldung
Dauer: 45 Minuten

DO, 27.10.16

18H30 – 20H00

IBA TALK URBANISIERUNG DURCH KULTUR – STRATEGIEN ZUR STADTENTWICKLUNG DURCH PROJEKTE

Vitra Design Museum
Charles-Eames-Strasse 2
79576 Weil am Rhein
DEUTSCHLAND
Eintritt frei D
www.design-museum.de

Stadtentwicklung wird zunehmend geprägt durch informelle Prozesse und dem Einfluss kultureller oder sozialer Projekte, die den Stadtraum aufwerten sollen. Die Initiative hierzu kommt zuweilen von globalen Unter-

nehmen, in anderen Fällen beispielsweise durch kritische, lokale Akteure oder aus einer Mischung von beidem. Die Veranstaltung untersucht die Ambivalenz solcher Projekte: Welchen Entwicklungen lösen sie aus? Wie lassen sich die Institutionen und ihre Dynamik einbetten? Welche städtebaulichen Herausforderungen können sie lösen? Welche Anregungen bieten sie für eine Stadtplanung von unten?

Referent/innen:

- Christof Mayer (raumlaborberlin)
- Philippe Cabane (Stadtplaner, Basel)
- Monica Linder-Guarnaccia (IBA Basel)
- Und lokale Vertreter/innen

Moderation:

- Judit Solt (TEC21)

Eine Veranstaltung in Kooperation mit dem Vitra Design Museum

FR, 28.10.16

14H00 – 23H00

AUSSTELLUNG DER MOTOCO-KÜNSTLER «TRÄUME UND ALBTRÄUME»

motoco
13, Rue Pfastatt
68200 Mulhouse
FRANKREICH
Eintritt frei F
www.facebook.com/openparc.org

motoco stellt seine Künstler/innen und ihre Werke der Öffentlichkeit vor. Entdecken Sie Photograph/innen, Maler/innen, Bildhauer/innen und vieles mehr und knüpfen Sie an der Bar von Motoco das eine oder andere Gespräch mit den Kunstschaffenden.

Eine Veranstaltung von motoco

SA, 29.10.16

14H00 – 23H00

AUSSTELLUNG DER MOTOCO-KÜNSTLER «TRÄUME UND ALBTRÄUME»

motoco
13, Rue Pfastatt
68200 Mulhouse
FRANKREICH
Eintritt frei F

www.facebook.com/openparc.org

motoco stellt seine Künstler/innen und ihre Werke der Öffentlichkeit vor. Entdecken Sie Photograph/innen, Maler/innen, Bildhauer/innen und vieles mehr und knüpfen Sie an der Bar von Motoco das eine oder andere Gespräch mit den Kunstschaffenden.

Eine Veranstaltung von motoco

15H00

FAHRRADTOUR UM BASEL UND ZU DEN IBA PROJEKTORTEN

Treffpunkt:
Voltahalle
Voltastrasse 27
4056 Basel
SCHWEIZ
Eintritt frei
Bitte eigene Fahrräder mitbringen! D/F

Mit kompetenter, zweisprachiger Führung das Dreiland mit dem Fahrrad erkunden: Neben Geschichten und Anekdoten zu den drei Ländern werden zudem ausgewählte IBA Projekte in Deutschland, Frankreich und der Schweiz besucht.

30.10. – 3.11.16

SO, 30.10.16

10H00

SONNTAGSMATINÉE

Voltahalle
Voltastrasse 27
4056 Basel
SCHWEIZ

Eintritt frei D/F

Die IBA Basel lädt ein zum gemütlichen Sonntagsbrunch zum Selbstkostenbeitrag in der Voltahalle mit anschliessender Führung durch die Ausstellung.

11H00 & 13H30

BESICHTIGUNG MOTOCO

motoco
13, Rue Pfastatt
68200 Mulhouse
FRANKREICH

Eintritt frei, Anmeldung unter:
anais.ilic@openparc.org F
www.facebook.com/openparc.org

motoco, Gründerzentrum für Kreativwirtschaft und Kunstlerturn, öffnet jeden Sonntag seine Türen für zwei kostenlose Atelierbesichtigungen um 11h00 und um 13h30. Bar und Mittagsmenüangebot sorgen für das leibliche Wohl für diejenigen, die schon früher kommen oder noch gerne am Ort verweilen möchten.

Eine Veranstaltung von motoco

11H30

FÜHRUNG IBA BASEL EXPO

Voltahalle
Voltastrasse 27
4056 Basel
SCHWEIZ

Eintritt frei F

Gruppengrösse max. 20 Personen
Dauer 45 Minuten

14H00 – 23H00

AUSSTELLUNG DER MOTOCO-KÜNSTLER «TRÄUME UND ALBTRÄUME»

motoco
13, Rue Pfastatt
68200 Mulhouse
FRANKREICH

Eintritt frei F
www.facebook.com/openparc.org

motoco stellt seine Künstler/innen und ihre Werke der Öffentlichkeit vor. Entdecken Sie Photograph/innen, Maler/innen, Bildhauer/innen und vieles mehr und knüpfen Sie an der Bar von Motoco das eine oder andere Gespräch mit den Kunstschaffenden.

Eine Veranstaltung von motoco

14H00 – 16H00

GEFÜHRTE SPAZIERGÄNGE

«24 STOPS» REHBERGER-WEG

Treffpunkt:
Fondation Beyeler
Baselstrasse 101
4125 Riehen
SCHWEIZ

Anmeldung unter:
fuehrungen@fondationbeyeler.ch D
www.24stops.info

Zum Kennenlernen der «24 Stops» am Rehberger-Weg werden geführte Spaziergänge angeboten mit einer Einführung zum Künstler, der Vorstellung der einzelnen Objekte und des landschaftlichen Kontextes. Die Spaziergänge starten jeweils um 14h00, in der Fondation Beyeler, sind kostenlos und dauern ca. 2 Stunden.

DI, 1.11.16

18H00

KURS INDUSTRIEGESCHICHTE DES DREILANDS

Haus der Vereine
Baselstrasse 43
4125 Riehen
SCHWEIZ

Anmeldung unter:
www.vhsbb.ch D

Eine Veranstaltung der VHS beider Basel

MI, 2.11.16

14H00 – 18H00

GRUPPENFÜHRUNG IBA BASEL EXPO

Voltahalle
Voltastrasse 27
4056 Basel
SCHWEIZ

Anmeldung unter:
events@iba-basel.net D/F
www.iba-basel.net

Max. 20 Personen nach Anmeldung
Dauer: 45 Minuten

DO, 3.11.16

18H00 – 19H30

IBA TALK KIESGRUBEN – UNBEKANNTE, SPANNENDE LEBENSÄRÄUME

Voltahalle
Voltastrasse 27
4056 Basel
SCHWEIZ

Eintritt frei D/F

Strände, Bade- und Aktivitätszonen, Gesundheitspfade, Naturschutzgebiet, Landschaftsparks und landwirtschaftliche Fläche... so viele Möglichkeiten für unsere alten Kiesgruben!

Kiesgruben werden oft als Schandfleck in der Landschaft wahrgenommen – ein Gebiet, mit dem die Gemeinden nach der Nutzungszeit nichts mehr anfangen können. Dabei bieten sie die einmalige Gelegenheit, über eine Raumnutzung nachzudenken. Das Potenzial dieser ungenutzten Flächen zeigt, dass bereits während dem Abbau die Nachnutzung vorgesehen werden sollte. Exemplarische Projekte zeigen auf, dass es notwendig ist, die antizipative Raumplanung eines Kiesgrubengebietes von vornherein zu definieren, so dass eine kohärente, nachhaltige Raumentwicklung stattfindet.

Um welche Projekte geht es? Wie wurden sie in der Praxis umgesetzt? Und welche Schlussfolgerungen ergeben sich daraus für die Wiederaneignung dieses Gebietes als Lebensraum für den Menschen?

Referenten:

- Andreas Kipar, Architekt und Landschaftsarchitekt BDLA/AIAPP/IFLA, Geschäftsführer «KLA kiparlandschaftsarchitekten GmbH»
- Domenico Luciani, Architekt – Region Venetien

5.11. – 10.11.16

SA, 5.11.16

10H00 – 18H00

KUNSTHANDWERKSMESSE KEMBS

Salle polyvalente de Kembs

2 allée Eugène Moser

68680 Kembs

FRANKREICH

Eintritt frei F

www.salon-metiers-dart-kembs.fr

In der Gemeinde Kembs findet vom 5. bis 6. November die diesjährige Ausgabe der Kunst- und Kunsthandwerksmesse «Salon des métiers d'art» statt. Auch dieses Jahr gibt es wieder vielfältige Talente zu entdecken. Die Künstler/innen sind selbst anwesend, antworten gern auf Fragen, erklären ihre verschiedenen Techniken und lassen sich bei der Arbeit über die Schulter schauen

SO, 6.11.16

10H00 – 18H00

KUNSTHANDWERKSMESSE KEMBS

Salle polyvalente de Kembs

2 allée Eugène Moser

68680 Kembs

FRANKREICH

Eintritt frei F

www.salon-metiers-dart-kembs.fr

In der Gemeinde Kembs findet vom 5. bis 6. November die diesjährige Ausgabe der Kunst- und Kunsthandwerksmesse «Salon des mé-

tiers d'art» statt. Auch dieses Jahr gibt es wieder vielfältige Talente zu entdecken. Die Künstler/innen sind selbst anwesend, antworten gern auf Fragen, erklären ihre verschiedenen Techniken und lassen sich bei der Arbeit über die Schulter schauen

10H00

SONNTAGSMATINÉE

Voltahalle

Voltastrasse 27

4056 Basel

SCHWEIZ

Eintritt frei D/F

Die IBA Basel lädt ein zum gemütlichen Sonntagsbrunch zum Selbstkostenbeitrag in der Voltahalle mit anschliessender Führung durch die Ausstellung.

10H00 – 21H00

TRINATIONALER DESIGN UND KUNSTHANDWERKER- MARKT MIT WORKSHOPS

motoco

13, Rue Pfstatt

68200 Mulhouse

FRANKREICH

Eintritt frei F

www.facebook.com/openparc.org

Der Design- und Kunsthandwerkermarkt bietet Künstler/innen, Designer/innen und Kunsthandwerker/innen aus Deutschland, Frankreich und der Schweiz (Motoco, Wesseling, Kreativschaffende aus Strasburg...) die Möglichkeit, ihre Arbeit vorzustellen und zum Kauf anzubieten. In Kreativ- und Vorführwerkstätten für Gross und Klein wird trinationale Kunstfertigkeit hautnah vermittelt. Für das leibliche Wohl ist mit einem Food-Truck gesorgt.

Eine Veranstaltung von motoco und Concord'ART.

11H00 & 13H30

BESICHTIGUNG MOTOCO

motoco

13, Rue Pfstatt

68200 Mulhouse

FRANKREICH

Eintritt frei, Anmeldung unter:

anais.ilic@openparc.org F

www.facebook.com/openparc.org

motoco, Gründerzentrum für Kreativwirtschaft und Künstlertum, öffnet jeden Sonntag seine

Türen für zwei kostenlose Atelierbesichtigung um 11h00 und um 13h30. Bar und Mittagsmenüangebot sorgen für das leibliche Wohl für diejenigen, die schon früher kommen oder noch gerne am Ort verweilen möchten.

11H00

STÄDTE FÜR MENSCHEN, STRASSEN FÜR MENSCHEN – VORTRAG VON KRISTIAN VILLADSEN – GEHL ARCHI- TECTS, KOPENHAGEN

Werkraum Schöpflin

Franz-Ehret-Strasse 7

79541 Lörrach-Brombach

DEUTSCHLAND

Eintritt frei D

11H30

FÜHRUNG IBA BASEL EXPO

Voltahalle

Voltastrasse 27

4056 Basel

SCHWEIZ

Eintritt frei D

Gruppengrösse max. 20 Personen
Dauer 45 Minuten

14H00 – 16H30

ENTDECKUNGSTOUR PROJEKT 3LAND

Tramhaltestelle «Kleinhüningen»

[Linie 8]

Wiesendamm

4057 Basel

SCHWEIZ

Anmeldung unter:

www.extravakant.org D/F

www.3-land.net

Stadtspaziergang rund um die Planungen des trinationalen Stadtteils in Basel, Huningue und Weil am Rhein. Beim 3Land-Stadtspaziergang wird das Dreiland auf beiden Seiten des Rheins neu entdeckt. Dazu werden Geschichten und Anekdoten zu den Unterschieden und Gemeinsamkeiten der drei Länder erzählt. Nach einer Fahrt im Rheintaxi können sich die Teilnehmer/innen bei Kaffee und Kuchen am Rheinufer stärken.

DI, 8.11.16

18H00

KURS INDUSTRIEGESCHICHTE DES DREILANDS

Haus der Vereine

Baselstrasse 43

4125 Riehen

SCHWEIZ

Anmeldung unter:

www.vhsbb.ch D

Eine Veranstaltung der VHS beider Basel

MI, 9.11.16

14H00 – 18H00

GRUPPENFÜHRUNG

IBA BASEL EXPO

Voltahalle

Voltastrasse 27

4056 Basel

SCHWEIZ

Anmeldung unter

events@iba-basel.net D/F

www.iba-basel.net

Max. 20 Personen nach Anmeldung

Dauer: 45 Minuten

DO, 10.11.16

18H00 – 19H30

IBA TALK IBA BASEL: NEUE RÄUME FÜR WOHNEN, ARBEITEN UND FREIZEIT

Voltahalle

Voltastrasse 27

4056 Basel

SCHWEIZ

Eintritt frei D

Ob entlang der Verlängerung der Tramlinie 3, im Gebiet um das 3Ländereck oder um die Aktiven Bahnhöfe: Die IBA Projekte lösen Folgeentwicklungen aus, die neues Potential für Wohnen, Arbeiten und Freizeitaktivitäten in der Region bieten. Doch wo befinden sich diese IBA Raumpotentiale konkret und welche Bedürfnisse sollen sie erfüllen? Welche Qualitäten müssen dabei eingefordert werden, und wie können diese Folgeentwicklungen nachhaltig weiter entwickelt werden? Nach einem Keynotereferat diskutieren Vertreter/innen der Architekturverbände sowie Vertreter/innen der betroffenen Kommunen diese Fragen gemeinsam.

13.11. – 20.11.16

SO, 13.11.16

10H00 – 16H00

STADTPLAN ZOOM – LEBENSÄRÄUME KARTIEREN

Voltahalle
Voltastrasse 27
4056 Basel
SCHWEIZ

Anmeldung unter:
info@drumrum-raumschule.ch D/F

Alle Jugendlichen und Kinder ab 10 Jahre können mit dem Projekt Zoom lernen, wie sie ihr eigenes Umfeld kartieren können. Rund um die Voltahalle, wo sich die IBA Basel Expo befindet, können sie darstellen, woran sie sich orientieren und was ihnen wichtig ist. Die realisierten Pläne werden in den ZOOM Stadtplan eingefügt.

10H00

SONNTAGSMATINÉE

Voltahalle
Voltastrasse 27
4056 Basel
SCHWEIZ

Eintritt frei D/F

Die IBA Basel lädt ein zum gemütlichen Sonntagsbrunch zum Selbstkostenbeitrag in der Voltahalle mit anschliessender Führung durch die Ausstellung.

11H00 & 13H30

BESICHTIGUNG MOTOCO

motoco
13, Rue Pfastatt
68200 Mulhouse
FRANKREICH
Eintritt frei, Anmeldung unter:
anais.ilic@openparc.org F
www.facebook.com/openparc.org

motoco, Gründerzentrum für Kreativwirtschaft und Kunstlerum, öffnet jeden Sonntag seine Türen für zwei kostenlose Atelierbesichtigungen um 11h00 und um 13h30. Bar und Mittagsmenüangebot sorgen für das leibliche Wohl für diejenigen, die schon früher kommen oder noch gerne am Ort verweilen möchten.

11H30

FÜHRUNG IBA BASEL EXPO

Voltahalle
Voltastrasse 27
4056 Basel
SCHWEIZ
Eintritt frei F

Gruppengrösse max. 20 Personen
Dauer 45 Minuten

14H00 – 16H30

ENTDECKUNGSTOUR PROJEKT 3LAND

Tramhaltestelle «Kleinhüningen»

[Linie 8]
Wiesendamm
4057 Basel
SCHWEIZ

Anmeldung unter:
www.extravakant.org D/F
www.3-land.net

Stadtspaziergang rund um die Planungen des trinationalen Stadtquartiers in Basel, Huningue und Weil am Rhein. Beim 3Land-Stadtspaziergang wird das Dreiland auf beiden Seiten des Rheins neu entdeckt. Dazu werden Geschichten und Anekdoten zu den Unterschieden und Gemeinsamkeiten der drei Länder erzählt. Nach einer Fahrt im Rheintaxi können sich die Teilnehmer bei Kaffee und Kuchen am Rheinufer stärken.

15H00 – 16H30

ARCHITEKTUR-RUNDGANG

AUF DEM DMC GELÄNDE

motoco
13, Rue Pfastatt
68200 Mulhouse
FRANKREICH
Eintritt frei, Anmeldung unter:
[visiteville.mulhouse \(max. 30 Personen\):](mailto:visiteville.mulhouse@max.30.personen)
quartierdmc@mulhouse-alsace.fr F

Bei einem geführten Rundgang über das DMC-Gelände, entdecken die Teilnehmer ein historisch bedeutsames architektonisches Erbe der Industriekultur. Die Teilnehmer/innen lernen diesen ungewöhnlichen Ort kennen, erkunden die ehemaligen Industriehallen und werden mit den städteplanerischen Herausforderungen des Quartiers vertraut gemacht.

DI, 15.11.16

18H00

KURS INDUSTRIEGESCHICHTE DES DREILANDS

Dreiländermuseum Lörrach
Basler Strasse 143
79540 Lörrach
DEUTSCHLAND

Anmeldung unter:
www.vhsbb.ch D

Eine Veranstaltung der VHS beider Basel

MI, 16.11.16

14H00 – 18H00

GRUPPENFÜHRUNG

IBA BASEL EXPO

Voltahalle
Voltastrasse 27
4056 Basel
SCHWEIZ
Anmeldung unter:
events@iba-basel.net D/F
www.iba-basel.net

Max. 20 Personen nach Anmeldung
Dauer: 45 Minuten

DO, 17.11.16

18H00 – 20H00

IBA TALK

TRINATIONALER POETRY SLAM

Voltahalle
Voltastrasse 27
4056 Basel
SCHWEIZ
Eintritt frei D/F

Poetry Slammer/innen aus Deutschland, Frankreich und der Schweiz treten unter einer zeitlichen Begrenzung gegeneinander an. Keine Accessoires, nur der/die Poet/in und sein Text, die Melodie der Sprache. Unter einer deutsch-französischen Moderation stimmt das Publikum ab, welche/r Poet/in der Gewinner/in des Abends ist.

SA, 19.11.16

18H00 – 01H00

NACHT DER OFFENEN TÜR MOTOCO: FEUERBALL

motoco
13, Rue Pfastatt
68200 Mulhouse
FRANKREICH
Eintritt frei F
www.facebook.com/openparc.org

In der «Nacht der offenen Tür» können die Besucher motoco, seine Künstler/innen und ihre Ateliers in einem anderen Licht kennenlernen. Spannende Performances, Ausstellungen, Theaterstücke und Livemusik lassen den einzigartigen Ort in neuem Licht erscheinen!

Eine Veranstaltung von motoco.

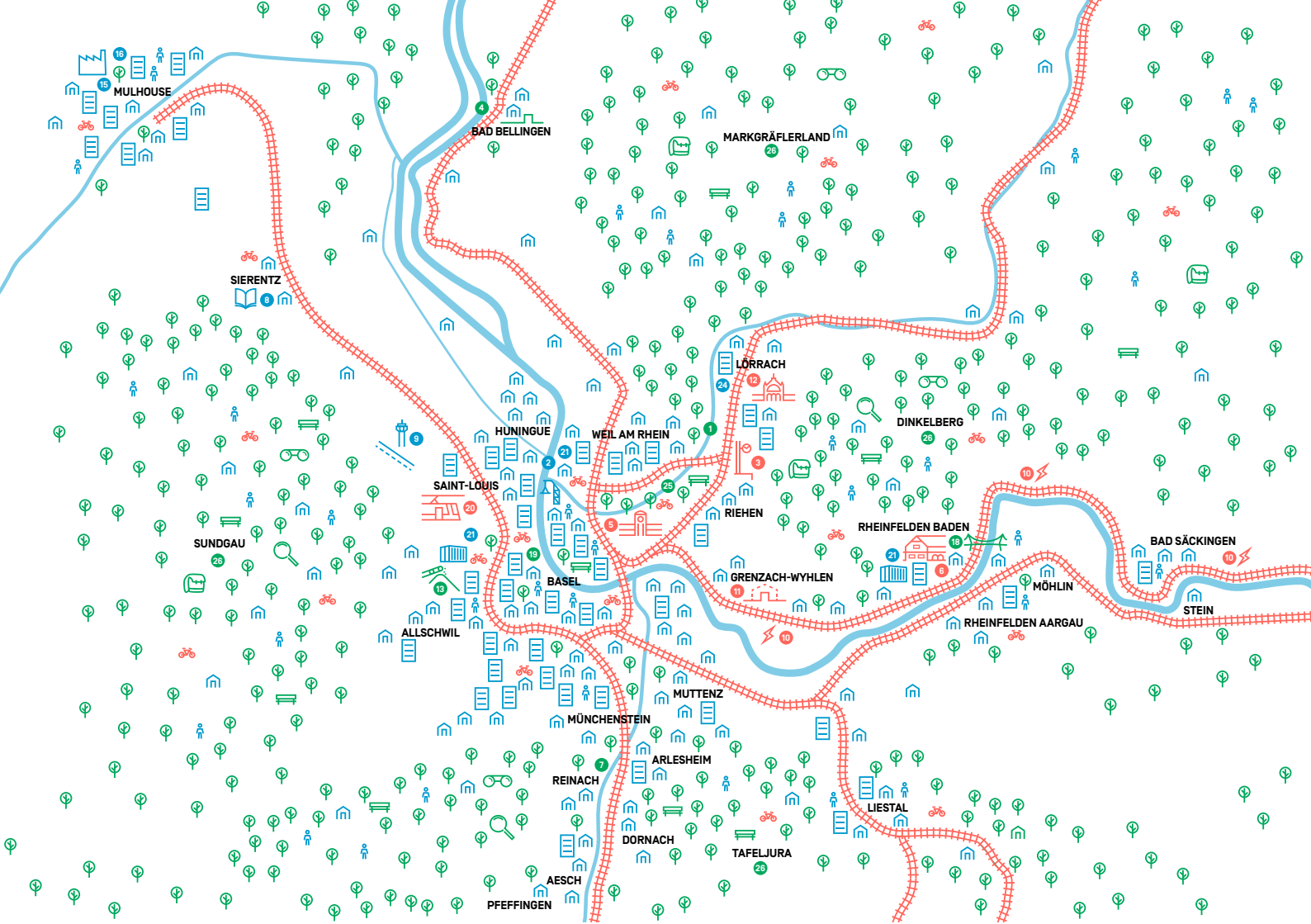
20.11.16

10H00

SONNTAGSMATINÉE – FINNISAGE IBA BASEL EXPO

Voltahalle
Voltastrasse 27
4056 Basel
SCHWEIZ
Eintritt frei D/F

Die IBA Basel lädt ein letztes Mal im Rahmen der IBA Basel Expo zum gemütlichen Sonntagsbrunch in der Voltahalle ein.

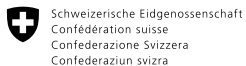


- | | | | | | | | |
|--|---|---|--|---|---|---|--|
|  | 1 24 Stops |  | 8 Domaine Haas |  | 15 motoco |  | 22 Zoom |
|  | 2 3Land |  | 9 Ein Grossraum,
ein Wahrzeichen |  | 16 Quartier DMC |  | 24 Industriekultur
im Dreiland |
|  | 3 Am Zoll
Lörrach/Riehen |  | 10 Elektrifizierung der
Hochrheinstrecke |  | 17 Regio Grüngürtel |  | 25 Landschaftspark Wiese
mit Revitalisierung der Wiese |
|  | 4 Bad Bellingen
rückt an den Rhein |  | 11 Grenzach Neue Mitte |  | 18 Rheinfelder
Rheinuferrundweg extended |  | 26 Landschafts-
Rendez-Vous |
|  | 5 Badischer Bahnhof Basel |  | 12 Hauptbahnhof Lörrach |  | 19 Rheinuferweg
St. Johann Basel – Huningue | | |
|  | 6 Vision Bahnhof Rheinfelden
Baden 2022 |  | 13 IBA Parc des Carrières |  | 20 Tram 3 | | |
|  | 7 Birsspark Landschaft |  | 14 IBA Tours 3 |  | 21 IBA KIT | | |

PARTNER IBA BASEL



Mit finanzieller Unterstützung
Avec le soutien financier de



Ein Projekt unter der Trägerschaft des Trinationalen
Eurodistrict Basel (TEB)
Un projet porté par l'Eurodistrict Trinational de Bâle



IBA Basel 2020 wird von der Europäischen Union
kofinanziert / Europäischer Fonds
für regionale Entwicklung — EFRE
IBA Basel 2020 est cofinancée par l'Union
Européenne/Fonds européen de développement
régional — FEDER.

INTERREG V Oberrhein:
Der Oberrhein wächst
zusammen, mit jedem
Projekt

INTERREG V Rhin
Supérieur: dépasser les
frontières, projet après
projet



MOBILITÄTSPARTNER



2016 © Internationale Bauausstellung
IBA Basel 2020
Alle Rechte vorbehalten

KONZEPT UND REDAKTION

IBA Basel 2020
Monica Linder-Guarnaccia
Kornelia Schiller
Paola Pfenninger
Dirk Lohaus
Guirec Gicquel
Jérémy Jamet
Margot Bernardi
Mélody Wach

GESTALTUNG

www.supero.ch

DRUCK

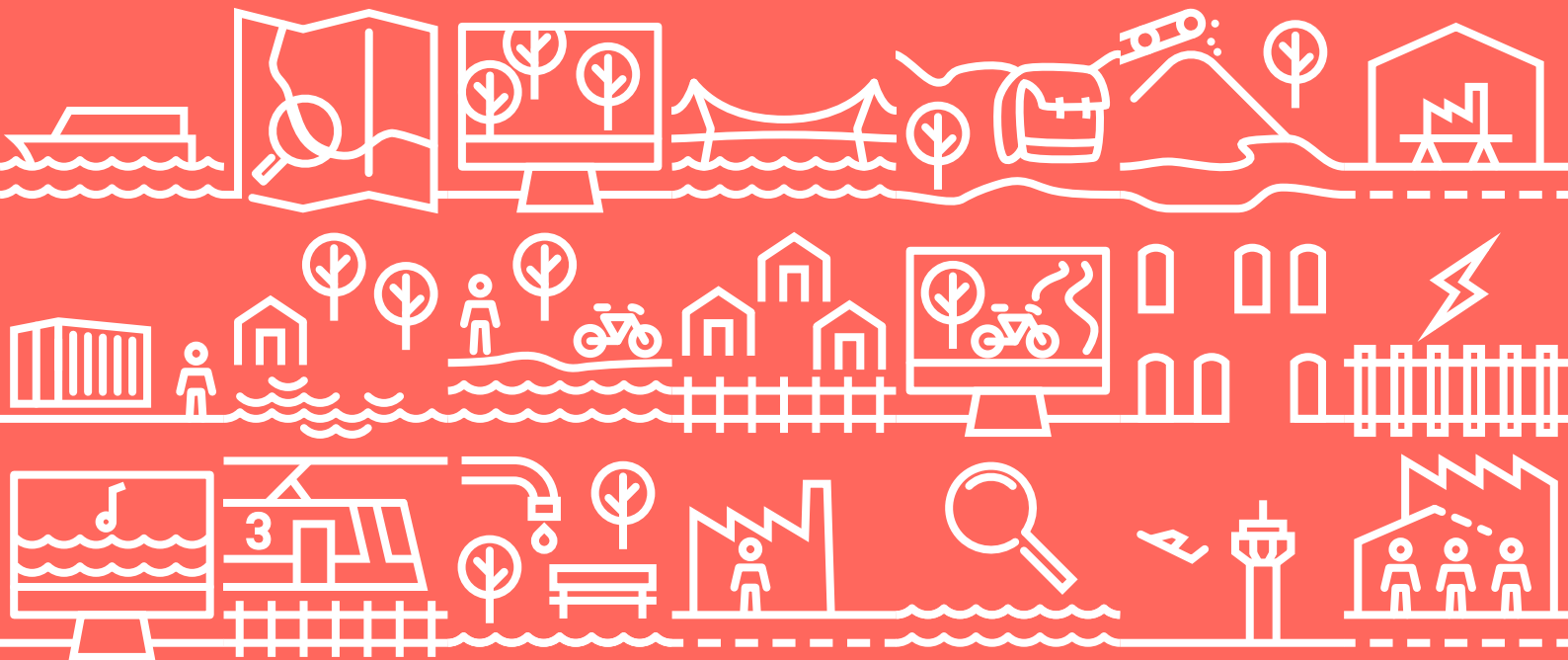
www.ccs-vonderosten.de

VERTRIEB

IBA Basel 2020
Internationale Bauausstellung
Voltastrasse 30
CH-4056 Basel
T +41 61 385 80 80
info@iba-basel.net
www.iba-basel.net

IBA BASEL

AU-DELÀ DES FRONTIÈRES, ENSEMBLE
GEMEINSAM ÜBER GRENZEN WACHSEN



IBA Basel 2020
Voltastrasse 30
CH-4056 Basel

T +41 61 385 80 80
info@iba-basel.net
www.iba-basel.net